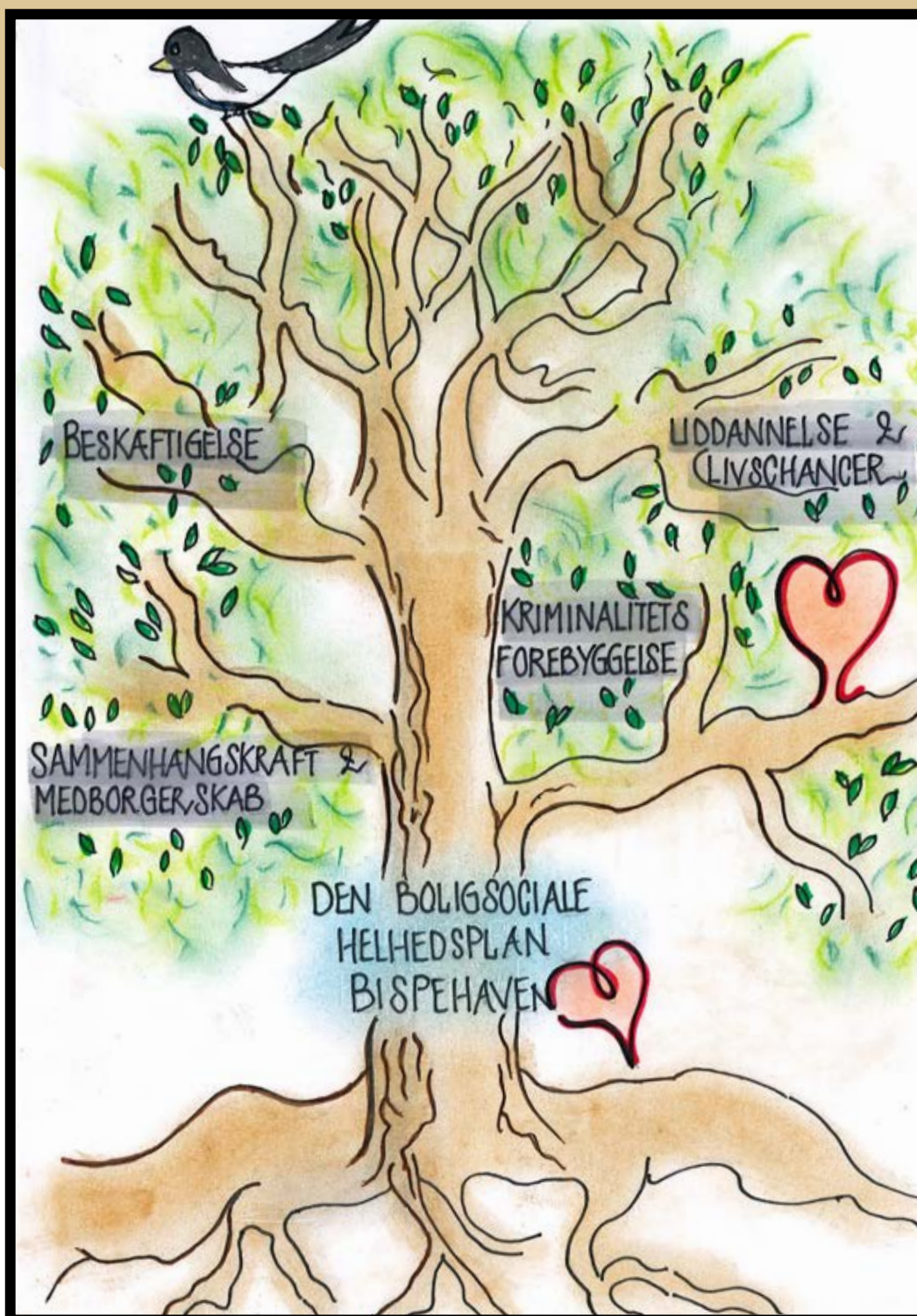


# BOLIGSOCIAL HELHEDSPLAN BISPEHAVEN

2025 - 2029



# UDDANNELSE OG LIVSCHANCER



## MÅL

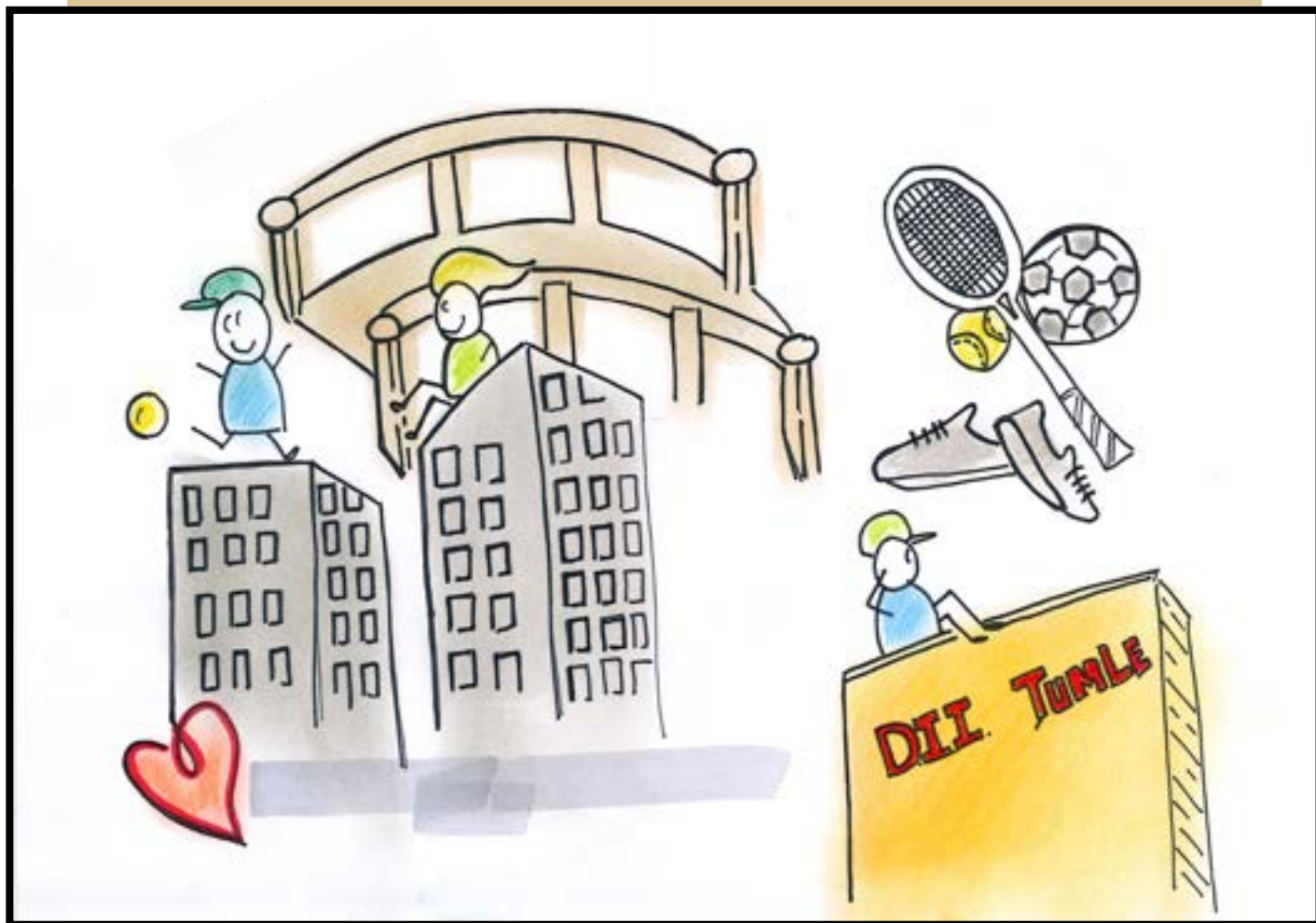
Der skal ske et fagligt løft af børn og unge, så flere bliver skoleparate, og flere tager en uddannelse.

## Hvordan hjælper vi med det?

- Vi tager på sproghjemmebesøg og guider forældre i, hvordan man helt tidligt kan støtte sit barn til at få et flot og stort sprog.
- Vi samarbejder med skolerne og fritidsklubben Ellekær og kan tilbyde støtte til skole/hjemsamtaler og opfølgning i hjemmet f.eks. ift. handleplaner og aftaler mellem skole, fritidstilbud og hjem.
- Vi tilbyder gruppe- og individuelle forløb for familier med relevante tematikker f.eks. struktur og relationer i familien.
- Vi tilbyder sundhedsforløb med familier.



# KRIMINALITETSFOREBYGGELSE



## MÅL

Børn og unge skal støttes i et liv uden kriminalitet, og områderne skal opleves trygge.

## Hvordan hjælper vi med det?

- Vi kan hjælpe med at søge om fritidspas og med at finde den rette fritidsaktivitet til dit barn.
- Vi tilbyder fritidsjob for unge mellem 13-15 år og for de unge mellem 15-17 år kan vi hjælpe med at brobygge til UC- fritidsjob.
- Vi tilbyder kompetenceforløb til de unge der er i fritidsjob og deres forældre.



# BESKÆFTIGELSE



## MÅL

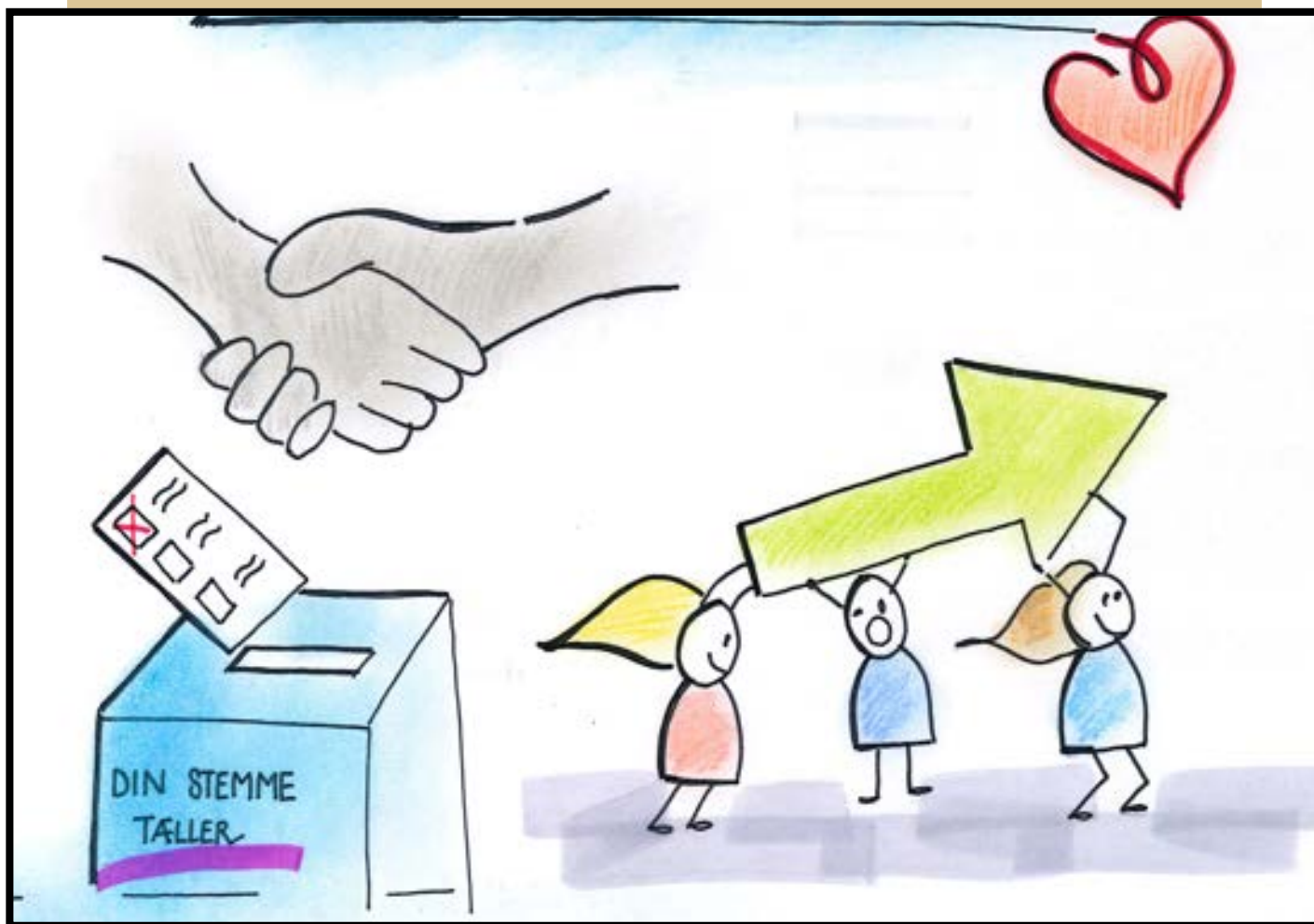
At flere bliver tilknyttet arbejdsmarkedet.

## Hvordan hjælper vi med det?

- Vi kan hjælpe unge (17-29 år) med at afdække drømme og ønsker i forhold til uddannelse og beskæftigelse samt brobygge til relevante aktører.
- Vi kan tilbyde sundhedssamtaler om både fysisk og mental sundhed samt brobygning til relevante sundhedsforløb - både for dig, der er i job, og dig, der ønsker et job.
- Vi igangsætter kompetencegivende aktiviteter, f.eks. danskundervisning, it-forløb m.m., samt kortere forløb med forskellige temaer.
- For dig, der er mellem 18 og 64 år og står uden for arbejdsmarkedet, er der mulighed for at få hjælp af de fremskudte virksomhedskonsulenter - enten direkte eller ved, at de brobygger videre ind i jobcenteret.



# SAMMENHÆNGSKRAFT OG MEDBORGERSKAB



## MÅL

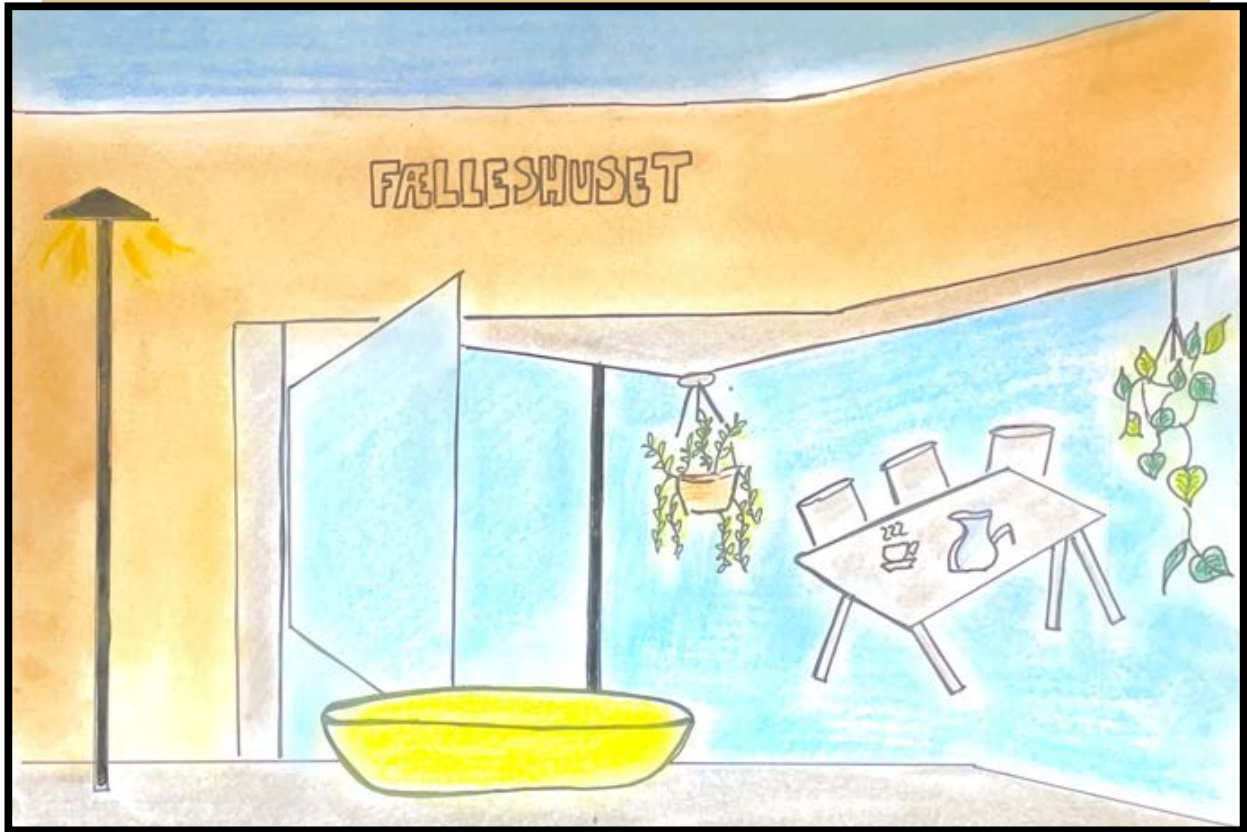
Flere er en del af fællesskabet og deltager aktivt i samfundet.

## Hvordan hjælper vi med det?

- Vi brobygger til fællesskaber i og udenfor Bispehaven.
- Vi kan støtte dig i at lave aktiviteter i Fælleshuset og understøtte aktiviteter og begivenheder der gør Fælleshuset levende og styrker sammenhængskraften i området.
- Vi kan hjælpe dig med at finde vej i det kommunale system i samarbejde med Borgerservice2Go. Borgerservice er til stede i Fælleshuset 2-4 gange om måneden.
- Vi hjælper med at finde vej i sundhedssystemet og med at skabe adgang for alle til sundhedstilbud.
- Vi tilbyder individuelle sundheds- og trivselssamtaler.
- Vi understøtter aktiviteter/forløb omkring kunst, kultur og demokratisk deltagelse.



# HER FINDER DU OS



Adresse:  
Rymarken 33  
8210 Aarhus V



Scan QR-koden herover  
for at se facebook siden

Fælleshuset er Bispehavens samlingspunkt. Her kan hele bydelen mødes gennem forskellige aktiviteter og skabe fællesskaber og relationer på tværs.

Fælleshuset er også base for den boligsociale helhedsplan i Bispehaven og danner derfor ramme om mange af de boligsociale indsatser og aktiviteter, hvilket også betyder at du ofte kan møde en boligsocial medarbejder i Fælleshuset.

I åbningstiden har du blandt andet mulighed for at læse dagens aviser, låne en computer, mødes med din studiegruppe, barselsgruppe eller deltage i nogle af husets aktiviteter.

I husets nordlige ende er der café, hvor det i åbningstiderne vil være muligt at købe noget lækker forplejning.

Så ta' en ven under armen og kom forbi og mød dine naboer eller gør dig et nyt bekendtskab.

# HVEM ER VI



**Michelle Kit Ying Chan**

Familiebrobygger & koordinator for fritidsjob og foreningsliv  
T : 3084 5065  
@: mikych@lejerbo.dk

**Tina Bank Grøn**

Familiebrobygger & koordinator for fritidsjob og foreningsliv og opsøgende ungeindsats  
T: 3084 5067  
@: tibagr@lejerbo.dk



**Stine Juul Christensen**

Sundheds- og trivselsmedarbejder  
T: 2338 0323  
@: cjst@aarhus.dk

**Cæcilie Olesen**

Fællesskabskoordinator  
T: 3084 5060  
@: csoles@lejerbo.dk

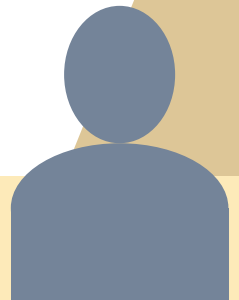


**Gert Frederiksen**

Fremskudt Virksomhedskonsulent  
T: 5114 8085  
@: frge@aarhus.dk

**Katrine Vestergaard Jacobsen**

Fremskudt Virksomhedskonsulent  
T: 4186 4527  
@: jvka@aarhus.dk



**Malene Lassen-Struck**

Boligsocial leder  
T: 3084 5064  
@: mallas@lejerbo.dk

# OM DEN BOLIGSOCIALE HELHEDSPLAN

*- Et middel mod komplekse, sociale udfordringer  
i udsatte boligområder*

## Hvad er en boligsocial helhedsplan?

En boligsocial helhedsplan er en fireårig, tværfaglig plan for et bestemt boligområde eller bydel. De boligsociale helhedsplaner bliver til i en forhandling mellem boligselskaberne, kommunen og Landsbyggefonden (LBF) og alle tre parter finansierer planen tilsammen. LBF kan maksimalt betale 75 % af en helhedsplans budget.

Planen koordinerer og kobler indsatser på tværs af flere sektorer: uddannelse, beskæftigelse, sundhed, naboskab, fritid, skole og daginstitutioner.

## Hvorfor har man boligsociale helhedsplaner og indsatser?

For at tackle komplekse og sammensatte udfordringer i udsatte boligområder, som ingen enkelt myndighed eller boligforening kan løse alene.

For at forbedre livskvalitet og tryghed, styrke børn og unges muligheder, øge beskæftigelsen og forbedre sundhed og trivsel.

For at skabe målbare resultater gennem en fælles plan og koordinering af ressourcer.

## Hvordan foregår det?

Kommuner, boligorganisationer og civilsamfund samarbejder om det nære møde med borgeren i de boligsociale indsatser, og indsatserne er derfor kendetegnet ved at rumme et helhedsorienteret samarbejde på tværs af parter.

Når den boligsociale helhedsplan er igangsat, er den organisatorisk forankret i den lokale boligafdeling.